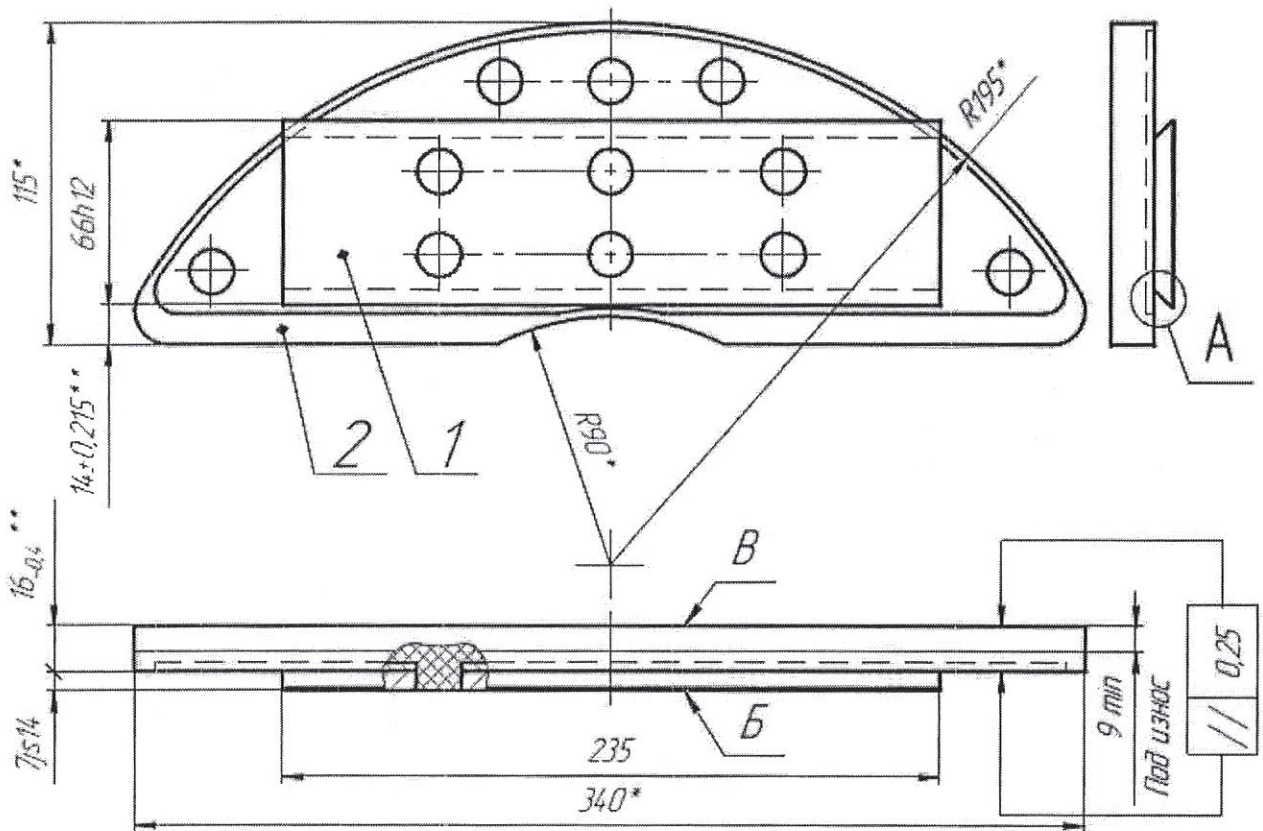
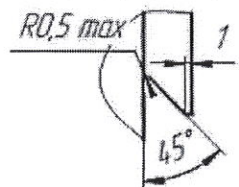


Приложение А
(Обязательное)



Вид А (1:1)



1. Н14, н14, ± $\frac{IT14}{2}$.

2. * Размеры обеспечиваются инструментом.

3. ** Размеры для контроля.

4. Поверхность В шлифовать, следы масла не допускаются.

5. Покрытие, кроме пов. В, – краска порошковая (черная) RAL 9005.

6. Маркировать на поверхности Б товарный знак завода-изготовителя, обозначение изделия, дату изготовления.

Формат	Зона	Поз.	Обозначение	Наименование	Кол-во	Примечание
А4	1		Д71-619М-02.01	Пластина опорная	1	
В4	2		Д71-619М-02.02	Накладка фрикционная		

Име. № подл.	Подп. и дата	Взамен име. №	Име. № дубл.	Подп. и дата

Изм	Лист	№ докум.	Подп.	Дата

ТУ У 19363455.004 - 05